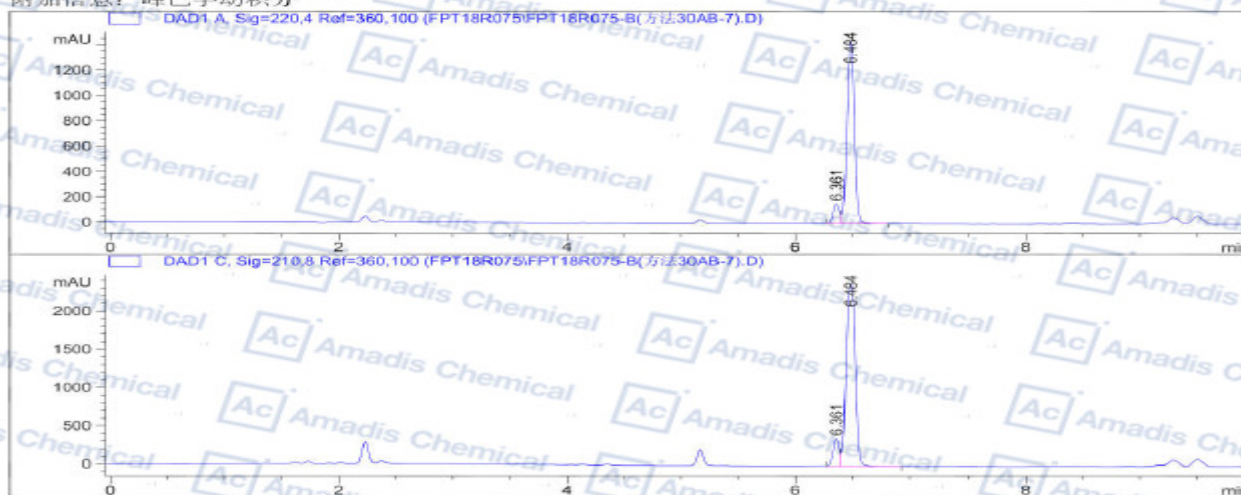


Chiral HPLC of 321318-15-4

操作者 : LQ
 仪器 : 仪器 1
 进样日期 : 2018-12-3 16:51:13
 位置 : P1-A-05
 进样量 : 1.0 μ l
 采集方法 : D:\CHEM32\1\METHODS\30AB10-条件7.M
 最后修改 : 2018-12-3 16:46:33 : LQ
 (调用后修改)
 分析方法 : D:\CHEM32\1\METHODS\30B-20-平流.M
 最后修改 : 2019-7-25 17:41:21 : LQ
 附加信息: 峰已手动积分



面积百分比报告

排序 : 信号
 乘积因子: 1.0000
 稀释因子: 1.0000
 内标使用乘积因子和稀释因子

信号 1: DAD1 A, Sig=220,4 Ref=360,100

峰 #	保留时间 [min]	类型	峰宽 [min]	峰面积 [mAU*s]	峰高 [mAU]	峰面积 %
1	6.361	BV	0.0615	591.10358	151.46713	8.3466
2	6.484	VB	0.0724	6490.83252	1444.58069	91.6534

总量: 7081.93610 1596.04782

信号 2: DAD1 C, Sig=210,8 Ref=360,100

峰 #	保留时间 [min]	类型	峰宽 [min]	峰面积 [mAU*s]	峰高 [mAU]	峰面积 %
1	6.361	VV	0.0616	1400.69507	358.56586	9.5401
2	6.484	VB	0.0909	1.32815e4	2386.63647	90.4599

总量: 1.46822e4 2745.20233

*** 报告结束 ***

* If you have any comments and suggestions, please contact us by sales@amadischem.com